

Ortsdurchfahrtssanierung

Welche Maßnahmen werden durchgeführt?

Saniert wird die Fahrbahndecke der Ortsdurchfahrt im Auftrag und auf Kosten des Kreises.

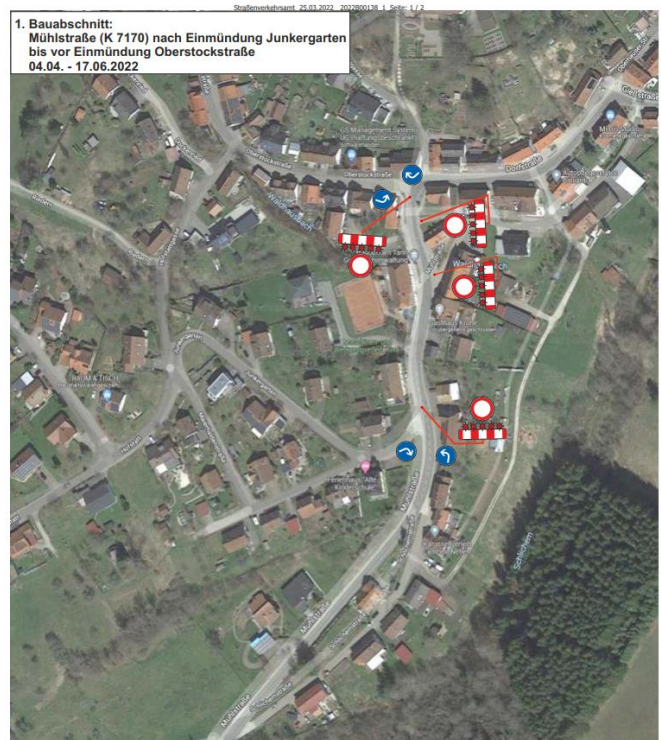
Die Gemeinde nutzt diese Gelegenheit und saniert die marode Wasserleitung in diesem Bereich. In den letzten Jahren mussten im Verlauf der Ortsdurchfahrt immer wieder Wasserrohrbrüche behoben werden. Durch die Erneuerung werden zum einen die sehr kostenintensiven Baumaßnahmen sowie auch der hohe Wasserverlust und die damit verbundenen Kosten vermieden.

Im Zusammenschluss mit weiteren Gemeinden und dem Zollernalbkreis treibt Hausen am Tann den Breitbandausbau auf Basis moderner und leistungsfähiger Glasfasertechnologie voran. Das Ziel ist, allen Bürgern einen schnellen Internetzugang zu ermöglichen.

Für die Anlieger der Breitbandtrasse (siehe Bild 1) besteht jetzt die Möglichkeit ihr Gebäude an das Glasfasernetz anzuschließen.

Die Netze BW nutzt die Baumaßnahme ebenfalls, um die Stromversorgung vom bestehenden Freileitungsnetz in Form von Dachständern auf Erdkabel umzustellen.

Trassenverlauf Breitbandverlegung



Wie sieht der Zeitplan aus?

Die Firma Raible, Wassertechnik hat die Gebäude an der Ortsdurchfahrt in der vergangenen Woche bereits mit einer Ersatzwasserleitung versorgt.

Die Straßenbaufirma Müller wird am kommenden Montag, 4.4.2022 mit dem ersten Bauabschnitt ab Ecke Oberstock-/Mühlstraße bis Einmündung Junkergarten und anschließend bis Ortsausgang Richtung Ratshausen beginnen. Geplant sind für diesen Bauabschnitt ca. 3 Monate.

Nach Abschluss dieses Bauabschnittes beginnt unmittelbar der 2. Bauabschnitt von der Ecke Oberstock-/Dorf- und Gießstraße bis Ortsausgang in Richtung Tieringen. Auch dieser Bauabschnitt wird ca. 3 Monate in Anspruch nehmen

Was gibt es zu beachten?

Straßenverkehr

Der Straßenverkehr wird weiträumig umgeleitet. Hausen am Tann wird zeitweise nur aus Richtung Tieringen und während der zweiten Etappe nur aus Richtung Ratshausen erreichbar sein.

Schulbus zu den Schömberger Schulen und öffentlicher Nahverkehr

Während der gesamten Maßnahme ist die Bushaltestelle für die Schüler der Schömberger Schulen beim Forstunternehmen Gerstenecker am Ortsausgang in Richtung Ratshausen (letztes Gebäude auf der linken Seite) eingerichtet. Nur hier kann der Bus wenden.

Busverkehr in Richtung Tieringen

Der öffentliche Nahverkehr in Richtung Tieringen kann während der Bauzeit nicht durchgeführt werden, da es keine Wendemöglichkeit für den Bus gibt.

Schulweg der Kinder

Die Gehwege innerhalb der Baustelle können nicht genutzt werden. Wir bitten die Eltern, mit Ihren Kindern geeignete Wege zum Schulbus einzuüben.

Müllabfuhr der Baustellen-Anlieger

An den Abfuhrtagen stellen die Anlieger der Baustelle Ihre Müllbehälter wie üblich am Straßenrand bereit. Die Baufirma transportiert die Behälter an einen zentralen Platz, den die Müllabfuhr anfahren kann und stellt sie anschließend wieder zurück.

In den Wohngebieten findet die Müllbehälter-Leerung wie gewohnt statt.

Postkasten der Deutschen Post und der BW-Post

Sowohl der Briefkasten der Deutschen Post als auch der BW-Briefkasten werden während des 1. Bauabschnittes beim Brunnen in der Dorfstraße aufgestellt.

Feuerwehr und Rettungsdienst

Die Feuerwehr wird während der Bauzeit von den Wehren aus Meßstetten und Ratshausen unterstützt.

Die Ersthelfer des Deutschen Roten Kreuzes sind vor Ort. Der Rettungsdienst ist gewährleistet.

Zufahrt zu den Gebäuden

Die Zufahrt zu den Gebäuden wird zeitweise nicht möglich sein. Während der Bauphase können die Autos auf dem Parkplatz der Gemeindehalle abgestellt werden.

Bitte stellen Sie keine Autos auf dem Firmengelände der Firma Gerstenecker ab. Dieser Platz wurde freundlicherweise durch die Firma Gerstenecker als Ersatzhaltestelle und Wendepalette für den Bus zur Verfügung gestellt.

Die Gemeindeverwaltung bittet alle Verkehrsteilnehmer und Anwohner wegen Behinderungen oder auftretender Erschwernisse während der Bauphase um Verständnis.